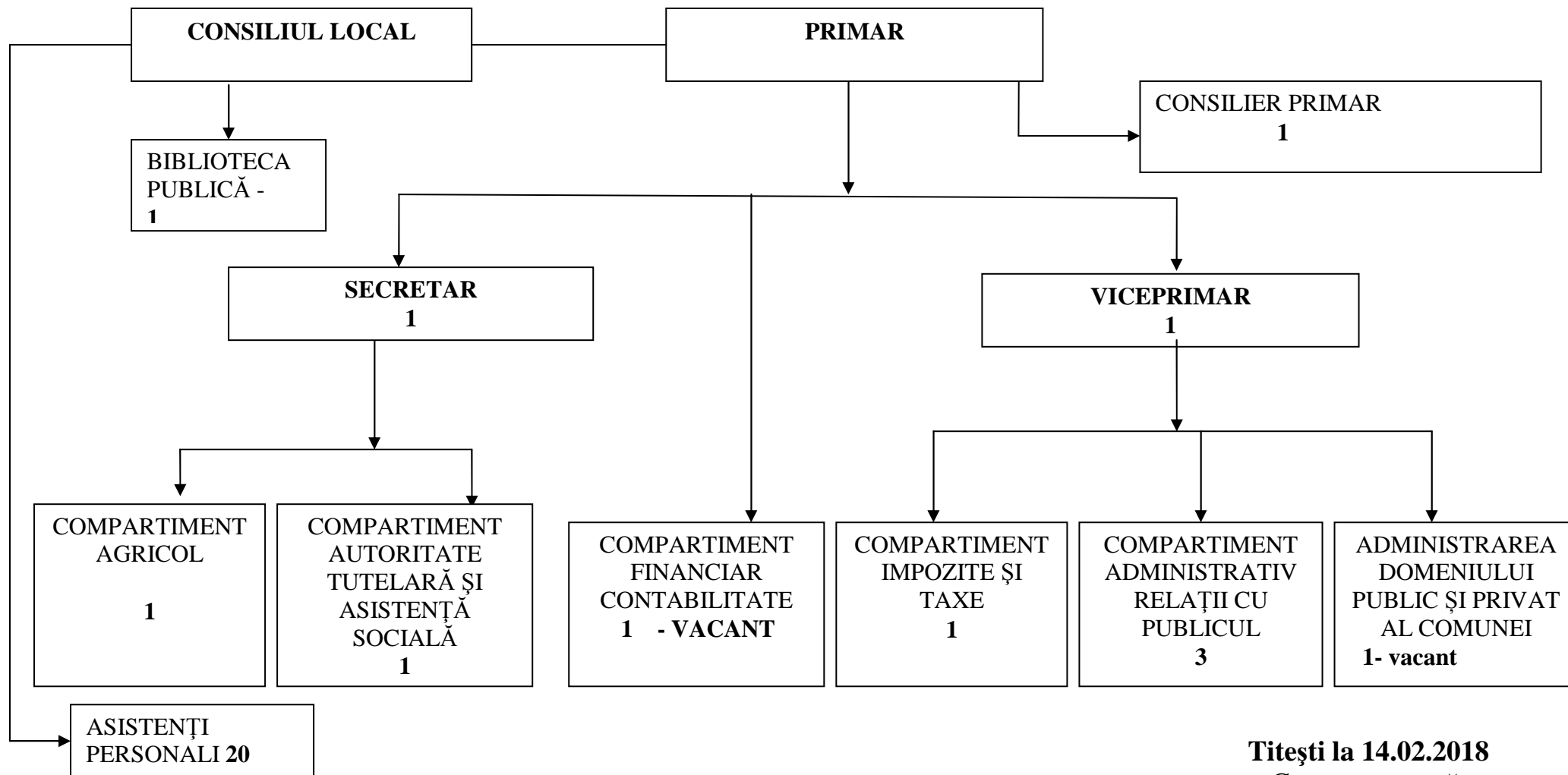


**STRUCTURA ORGANIZATORICĂ  
A APARATULUI DE SPECIALITATE AL PRIMARULUI  
COMUNEI TITEȘTI**



**Președinte de ședință,**  
Popescu Mihai

**Titești la 14.02.2018**  
Contrasemnează,  
**Secretar al comunei**  
Rouă Petru



**NUMĂRUL DE POSTURI**  
**pentru personalul din cadrul aparatului de specialitate**  
**al Primarului Comunei Titești și al serviciilor**  
**subordonate consiliului local**

Nr. crt.	Denumirea postului	Nr. posturi	Nivelul postului		
			Demnitate publică	Funcție publică	Personal contractual
	<b>DEMUNITARI</b>	<b>2</b>			
<b>1.</b>	PRIMAR	1	x		
<b>2.</b>	VICEPRIMAR	1	x		
	<b>FUNCȚIONARI PUBLICI</b>	<b>5</b>			
<b>3.</b>	SECRETAR	1		x	
<b>4.</b>	INSPECTOR	1		x	
<b>5.</b>	REFERENT	3		x	
	<b>BIBLIOTECA PUBLICĂ</b>	<b>1</b>			
<b>6.</b>	BIBLIOTECAR	1			x
	<b>ADMIN. DESERVIRE</b>	<b>3</b>			
<b>7.</b>	GUARD	1			x
<b>8.</b>	PAZNIC	1			x
<b>9.</b>	SOFER	1			x
	<b>CABINETUL PRIMARULUI</b>	<b>1</b>			
<b>10.</b>	CONSILIER PRIMAR	1			x
	<b>ADMINISTRAREA DOMENIULUI PUBLIC ȘI PRIVAT AL COMUNEI</b>	<b>1</b>			
<b>11.</b>	MUNCITOR NECALIFICAT	1			x
	<b>T O T A L</b>	<b>13</b>	<b>2</b>	<b>5</b>	<b>6</b>

**Titești la 14.02.2018**  
 Contrasemnează,

**Președinte de ședință,**  
 Popescu Mihai

**Secretar al comunei,**  
 Rouă Petru

**STAT DE FUNCȚII**  
*al aparatului de specialitate al primarului comunei Titești*

Nr. crt.	FUNȚIA de conducere de execuție	CLASA funcției publice – nivel studii	GRADUL profesional – clasa de salarizare, (TREAPTĂ profesională, clasa de salarizare)	Nr. total posturi	OBS. <i>funcție publică (F.P.) sau personal contractual (P.C.)</i>
1.	<b>PRIMAR</b>			1	Funcție de demnitate publică
2.	<b>VICEPRIMAR</b>			1	Funcție de demnitate publică
3.	<b>SECRETAR COMUNĂ</b>	S		1	F. P. de conducere
<b>Compartiment financiar - contabilitate</b>				<b>1</b>	
4.	inspector	I - S	superior, gradația 5	1	F.P. VACANT
<b>Compartiment impozite și taxe</b>				<b>1</b>	
5.	referent	III - M	superior gradația 5	1	F.P. VACANT
<b>Compartiment agricultură, registru agricol</b>				<b>1</b>	
6.	referent	III - M	principal, gradația 5	1	F.P.
<b>Compartiment autoritate tutelară, asistență socială</b>				<b>1</b>	
7.	referent	III - M	superior, gradația 4	1	F.P.
<b>Cabinetul primarului</b>				<b>1</b>	P.C.
7.	consilier	I - S	IA gradația 5	1	P.C.

<b><i>Compartiment administrativ deservire</i></b>				<b>3</b>	
8.	guard	G	gradația 5	1	P.C.
9.	paznic	G	gradația 4	1	P.C.
10.	șofer	G	I, gradația 5	1	P.C.
<b><i>Administrarea domeniului public și privat al comunei</i></b>					
11	muncitor necalificat	G		1	P.C.

**Titești la 14.02.2018**

Contrasemnează,

**Președinte de ședință,**  
Popescu Mihai

**Secretar al comunei,**  
Rouă Petru

Nr.ex.6  
Red/Dact.P.R.

**STAT DE FUNCȚII**  
*pentru personalul Bibliotecii Publice a comunei Titești*

<b>Nr. crt.</b>	<b>FUNCȚIA</b> <b>de conducere      de execuție</b>	<b>CLASA</b> <b>funcției</b> <b>publice –</b> <b>nivel studii</b>	<b>GRADUL</b> profesional – treapta de salarizare <b>(TREAPTĂ</b> profesională pentru funcții contractuale - studii medii)	<b>Nr.</b> <b>total</b> <b>posturi</b>	<b>OBS.</b> <i>funcție</i> <i>publică</i> <i>(F.P.) sau</i> <i>personal</i> <i>contractual</i> <i>(P.C.)</i>
1.	Bibliotecar	M	Treapta II, gradația 5	1	P.C.

**Titești la 14.02.2018**  
Contrasemnează,

**Președinte de ședință,**  
Popescu Mihai

**Secretar al comunei,**  
Rouă Petru